

はなふさこどもデンタルクリニック

令和2年 **1月6日** [月曜日] オープン



PhotoSpot
はなちゃんの
パネルで記念撮影！

自然光で明るく
開放的な空間

キッズルームや
歯磨きコーナー
もあるよ

内覧会限定の
プレゼントがあるよ！

ぷかぷか風船
プレゼント
(先着200名様)

玄米ボン菓子
プレゼント
(先着200名様)

一足先に 新しい医院を見学！ 内覧会開催

12月21日(土)・22日(日)
9:30～16:00 まで

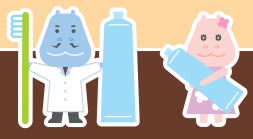
参加費無料・
予約不要だよ！



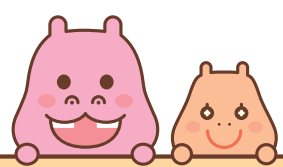
院長
半井 桜子
なからい さくらこ

ごあいさつ

わたしたちは、子どもたちにとって歯科医院が楽しく快適な場所になれるよう、虫歯予防を通じて健口と自立心の成長を願い診療を行っています。また、保護者の皆様と一緒に考え寄り添える存在でありたいと思っています。お口の中だけでなく子どもたちの未来を考え、スタッフとともに長く愛されるクリニックを目指していきます。



はなふさこども
デンタルクリニック
HANAFUSA KODOMO
DENTAL CLINIC



診療受付時間	月	火	水	木	金	土	日・祝
8:40～11:30	○	○	○	×	○	○	×
14:00～17:30	○	○	○	×	○	○	×

【休診日】木曜日・日曜日・祝日

TEL:086-265-2050

〒702-8026岡山市南区浦安本町51-1



岡山駅より岡電バス岡南飛行場、浦安本町下車、徒歩2分

はなふさこどもデンタルクリニック